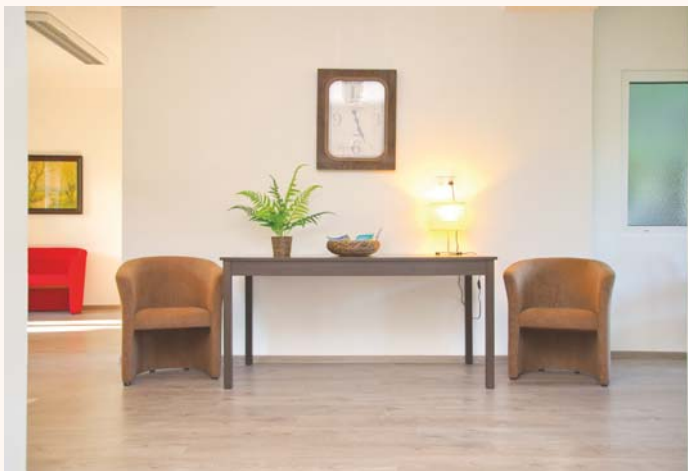


Lage

Das Seniorpalace Vogtland ist nur ein paar hundert Meter von der deutschen Grenze entfernt, idyllisch gelegen und von einer parkähnlichen Anlage umgeben. Das Domizil ist reich an altem Baumbestand auch die Umgebung mit der Nähe zum Wald bietet zahlreiche Möglichkeiten zum Verweilen und Ausruhen.





Zimmerkategorien Zur Verfügung stehen helle und freundliche Einzel- und Zweibettzimmer, sowie Zimmer für Paare. Zwei Zimmer teilen sich jeweils ein Bad/WC. Die Zimmer haben eine Größe von 18m² - bis 30m², und sind alle voll möbliert. Es können aber auch gern eigene Einrichtungsgegenstände eingebracht werden. In den Zimmern gibt es einen TV-Anschluss, Internetanschluss und ein Notrufsystem. Je nach Wunsch und Erfordernis werden die Zimmer mit Pflegebetten ausgestattet.

Leistungsangebot

Das Angebot umfasst:

- 5 Mahlzeiten am Tag (für Diabetiker 6)
- alkoholfreie Getränke
- typisch regionale und deutsche Küche
- Pflegeleistungen aller Pflegegrade
- Ergotherapie 1x wöchentlich
- Physiotherapie 1x wöchentlich
- Beschäftigungstherapie
- Freizeitangebote (individuell oder in Gemeinschaft)
- gehobener Ausstattungsstandard

Im Seniorendomizil Vogtland leben deutsche und österreichische Senioren.



Medizinische Versorgung

Der Hausarzt des Domizils führt wöchentliche Visiten durch, kommt aber auch bei Bedarf und kurzfristig. Eine weitgehende bzw. anschließende medizinische Versorgung kann in den wenige Kilometer weit entfernten Facharztpraxen und Krankenhäusern durchgeführt werden. Auch in Deutschland nahe der Grenze ist medizinische Versorgung möglich.



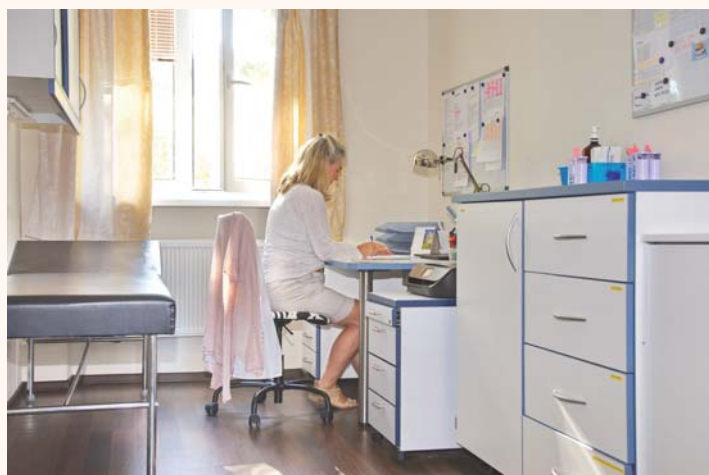
Freizeitprogramm

Sozialschwester motivieren zu Aktivitäten, welche den Geist und den Körper anregen. Physiotherapeuten und Ergotherapeuten unterstützen mit individuellen und gemeinschaftlichen Programmen, um die geistigen und körperlichen Fähigkeiten zu mobilisieren.

Personal

Die Hausleitung spricht perfekt die deutsche Sprache aber auch der komplette Personalstamm wie Krankenschwestern, Altenpfleger INNEN und Hilfspersonal üben sich in der deutschen Sprache.





Demenzerkrankte - Teil- und nichtmobile Senioren

Die Einrichtung ist auch für teilmobile Senioren geeignet, sowie für Rollator- und Rollstuhlfahrer. Für bettlägerige Senioren stehen auch speziell überwachte Zimmer zur Verfügung. Ein Aufzug sorgt dafür, dass sich teilmobile Bewohner eigenständig bewegen können. Der Außenbereich ist gegen Entlaufen gesichert. Demenzerkrankte finden hier fürsorgliche und fachgerechte Betreuung und Pflege.



Seniorpalace

Büroadresse und Zentrale für Osteuropa:

Alkotmány utca 38

HU-8711 Vörs (Ungarn)

Telefon aus Deutschland 0731 2806 5454

Telefon Int. 00421 948 144505

Telefon Int. 0036 3094 74378

www.seniorpalace.de • www.pflegeheim-tschechien.eu • www.seniorenheim-ungarn.eu

E-Mail: info@seniorpalace.eu